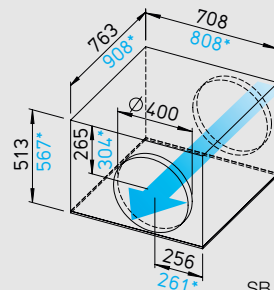


SilentBox® SB EC



Nahezu geräuschlos mit hoher Volumen- und Druckleistung. Ideal für Reinigung und Revision.



Maße in mm

SB EC 400 A, *SB EC 400 B

■ **Beschreibung**

- **Gehäuse**
Als Schalldämpfer konzipiert. Mit abriebfesten, schallabsorbierenden Mineralfaserplatten (50 mm) ausgelegt. Deckel durch Verschlussbügel abnehmbar. Ventilator frei zugänglich. Motor und Laufrad ausschwenkbar. Der Ausschwenkbereich der Motor-Laufrad-Einheit ist zu beachten. Saug- und druckseitige Anschlussstutzen mit Gummilippendichtung abgestimmt auf Norm-Rohr-Ø. Alle Teile aus verzinktem Stahlblech.
- **Laufrad**
Mit rückwärts gekrümmten Schaufeln. Einströmung über Düse.

□ **Antrieb**

Energiesparender, drehzahlsteuerbarer EC-Außenläufermotor in Schutzart IP 54 mit höchstem Wirkungsgrad. Wartungs- und funktionsfrei, kugellagert. Für geräuscharmen Lauf, Motor und Laufrad dynamisch ausgewuchtet.

□ **Motorschutz**

Integrierte elektronische Temperaturüberwachung für EC-Motor und Elektronik.

□ **Leistungsregelung**

Stufenlose Drehzahlsteuerung mit Potentiometer oder stufenlose Drehzahlregelung mit Universal-Regelsystem (siehe Tabelle). Beispielhaft sind Leistungsstufen in der Kennlinie dargestellt.

□ **Elektrischer Anschluss**

Klemmenkasten (IP 54) an ausgeführtem Kabel (ca. 60 cm lang).

□ **Schutzart**

Bei angeschlossenem Rohrsystem IP 54.

□ **Montage**

Ohne Einschränkungen in jeder Lage – waagrecht, senkrecht, schräg – durch entsprechenden Einbau für Be- oder Entlüftung verwendbar. Befestigungswinkel im Lieferumfang enthalten.

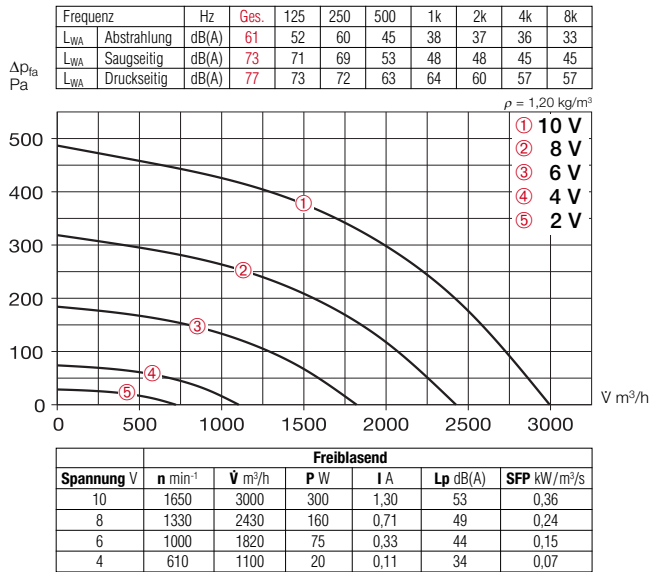
■ **Geräusch**

Oberhalb des Kennlinienfeldes sind Summenpegel und Spektrum für:
– Schalleistung Gehäuseabstrahlg.
– Schalleistung Saugseite
– Schalleistung Druckseite genannt.
Das Abstrahlgeräusch als Schalldruck in 1 m (Freifeldbedingungen) wird zusätzlich in der Typentabelle sowie in der Tabelle unterhalb der Kennlinie genannt.

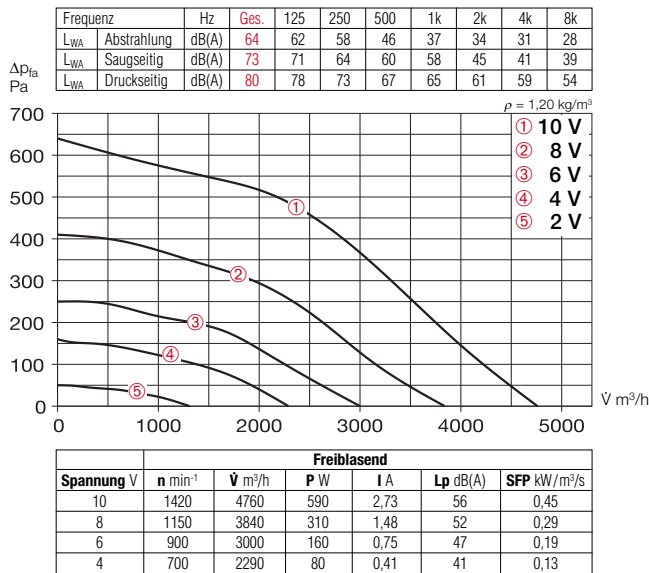
Type	Bestell-Nr.	Anschluss-Ø	Förderleistung	Nenn-drehzahl	Schalldruck	Leistungs-aufnahme	Strom-aufnahme	Anschluss nach Schaltplan	max. Fördermitteltemperatur	Gewicht netto ca.	Universal-Regelsystem		Drehzahl-Potentiometer unterputz		Drehzahl-Potentiometer aufputz	
											Type	Bestell-Nr.	Type	Bestell-Nr.	Type	Bestell-Nr.
Type SilentBox® SB EC, Einphasen-Wechselstrom, 230 V, 50/60 Hz, EC-Motor, IP 54																
SB EC 400 A	6140	400	3000	1650	53	0,34	1,50	1066	60	45,0	EUR EC ^{1) 2)}	1347	PU 10 ¹⁾	1734	PA 10 ¹⁾	1735
SB EC 400 B	9629	400	4760	1420	56	0,65	2,98	982	60	60,8	EUR EC ^{1) 2)}	1347	PU 10 ¹⁾	1734	PA 10 ¹⁾	1735

1) i.d.R. sind mehrere EC-Ventilatoren anschließbar. 2) alternativ elektronischer Differenzdruck-/Temperatur-Regler (EDR/ETR, Nr. 1437/1438) bzw. Dreistufen-Drehzahl-Schalter (SU/SA, Nr. 4266/4267), s. Zubehör.

SB EC 400 A



SB EC 400 B



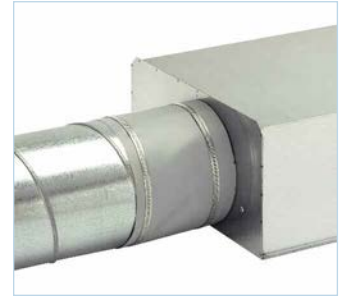
Zubehör-Details Seite

Filter, Heizregister und Schalldämpfer	421 ff.
Temperatur-Regelsysteme für Heizregister	427, 431 ff.
Flexible Lüftungsrohre, Lüftungsgitter, Formstücke, Dachdurchführungen	487 ff.
Tellerventile	508 ff.
Universal-Regelsystem, elektronische Regler, Drehzahl-Potentiometer	539 ff.

Zubehör

Flexible Verbindungsmanschette

Type FM 400 Best.-Nr. 1676
Inklusive 2 St. Schlauchschellen; zur Montage zwischen Ventilator und Rohrsystem. Unterbindet Körperschallübertragung und überbrückt Montagetoleranzen. Für saug- und druckseitigen Einsatz zwei Stück erforderlich.



Außenwand-Verschlussklappe

Type VK 400 Best.-Nr. 0762
Selbsttätig aus Kunststoff, hellgrau.



Außenwand-Abdeckgitter

Type RAG 400 Best.-Nr. 0754
Zur Abdeckung von Luftein- und Luftaustrittsöffnungen an Fassaden. Aus Kunststoff, hellgrau.



Rohrverschlussklappe

Type RSK 400 Best.-Nr. 5651
Selbsttätig, aus Metall.



Flexibler Telefonie-Schalldämpfer

Type FSD 400 Best.-Nr. 0683
Aus Aluminiumrohr mit beidseitigen Steckstutzen. Schalldämmung 50 mm stark, Baulänge 1 m.



Luftfilter-Box

LFBR 400 G4 Best.-Nr. 8582
LFBR 400 F7 Best.-Nr. 8537
Luftfilter mit großer Fläche und Aufnahmekapazität zum Einbau in den Rohrverlauf. Anschlüsse mit Doppellippendichtung, auf Norm-Ø abgestimmt.



Elektro-Heizregister

EHR-R 9/400 9,0 kW Nr. 8657
– mit integrierter Temp.-Regelung
EHR-R 9/400 TR 9,0 kW Nr. 5299
Raum- bzw. Kanalfühler (TFK/TFR, Zubehör) erforderlich.



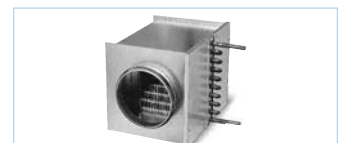
Temperatur-Regelsystem für Elektro-Heizregister

Type EHSD 16 Best.-Nr. 5003



Warmwasser-Heizregister

Type WHR 400 Best.-Nr. 9524
Kompakter Wärmetauscher zum Einbau ins Rohrsystem.



Temperatur-Regelsystem für Warmwasser-Heizregister

Type WHS HE Best.-Nr. 8319

